

VLAAMSE OVERHEID  
DEPARTEMENT RWO – RUIMTELIJKE PLANNING

**RUIMTELIJKE ANALYSE VAN DE MIGRATIE IN EN NAAR VLAANDEREN.**

---

BIJLAGEN: 29 SEPTEMBER 2006

---

**SumResearch**  
Urban Consultancy

---

Brussel, September 2006  
: 6016

Dossiernummer



## SumColofon

datum opgesteld te Brussel op 29/09/06

onder de algemene  
directie van Paul Lievevrouw

projectleider Brecht Vandekerckhove

projectmedewerkers Wim Moortgat  
Dieter Somers  
Hannelore Van Dorpe

SumContact SumResearch nv  
waterloolaan 90  
B-1000 Brussel  
t +32 2 512 70 11  
f +32 2 512 31 90  
brugge@sum.be  
www.sum.be



## Bijlagen

Bijlagen .....	1
Bijlage 1: Algemene ruimtelijke migratietrends.....	1
Bijlage 2: Suburbanisatie in de indeling van het RSV.....	4
Bijlage 3: Suburbanisatie in de 13 centrumsteden.....	21
Bijlage 4: Leeftijd als bepalende factor.....	23
Bijlage 5: Belangrijkste verhuisrelaties	<b>Fout! Bladwijzer niet gedefinieerd.</b>
Bijlage 6: Migraties in de stadsgewesten	<b>Fout! Bladwijzer niet gedefinieerd.</b>
Bijlage 7: Externe migratietrends...	<b>Fout! Bladwijzer niet gedefinieerd.</b>
Bijlage 8: Totale migratietrends....	<b>Fout! Bladwijzer niet gedefinieerd.</b>
Bijlage 9: Specifieke kenmerken en trends van de migratie aan de hand van indicatoren.....	<b>Fout! Bladwijzer niet gedefinieerd.</b>
Bijlage 10: Het kustgebied.....	<b>Fout! Bladwijzer niet gedefinieerd.</b>
Bijlage 11: De migratie met Wallonië	<b>Fout! Bladwijzer niet gedefinieerd.</b>
Bijlage 12: De migratie met Nederland	<b>Fout! Bladwijzer niet gedefinieerd.</b>
Bijlage 13: Gebieden met een specifieke interne migratiedynamiek..	<b>Fout! Bladwijzer niet gedefinieerd.</b>
Bijlage 14: Belangrijkste migratiedata voor de Vlaamse en Brusselse gemeenten (per 10.000 inwoners).....	<b>Fout! Bladwijzer niet gedefinieerd.</b>
Bijlage 15: Belangrijkste migratiedata voor de Vlaamse en Brusselse gemeenten (absolute aantallen per jaar)	<b>Fout! Bladwijzer niet gedefinieerd.</b>
Bijlage 16: Belangrijkste migratiedata naar leeftijdsklassen voor de Vlaamse en Brusselse gemeenten.....	<b>Fout! Bladwijzer niet gedefinieerd.</b>
Bijlage 17: Kaart van alle Vlaamse gemeenten	<b>Fout! Bladwijzer niet gedefinieerd.</b>

## Bijlagen

### Bijlage 1: Algemene ruimtelijke migratietrends

Kaart 1 geeft de interne mobiliteit weer in de eindperiode (2001-2003) van het onderzoek. Het Brussels Hoofdstedelijk Gewest heeft de hoogste mobiliteit. Zulke waarden zijn niet te zien in Antwerpen of Gent. Reden hiervoor is dat in het onderzoek enkel de migraties die een gemeentegrens overschrijden werden opgenomen. Antwerpen en Gent zijn grote gemeenten in vergelijking met de 19 gemeenten van het Brussels Hoofdstedelijk Gewest en in grote gemeenten zal er bij een verhuizing minder snel een gemeentegrens worden overgestoken. Voorts is er een hogere verhuisintensiteit in het kustgebied (pensioenmigraties), in de gemeenten rond Gent en Leuven en ten oosten en zuidoosten van Antwerpen.

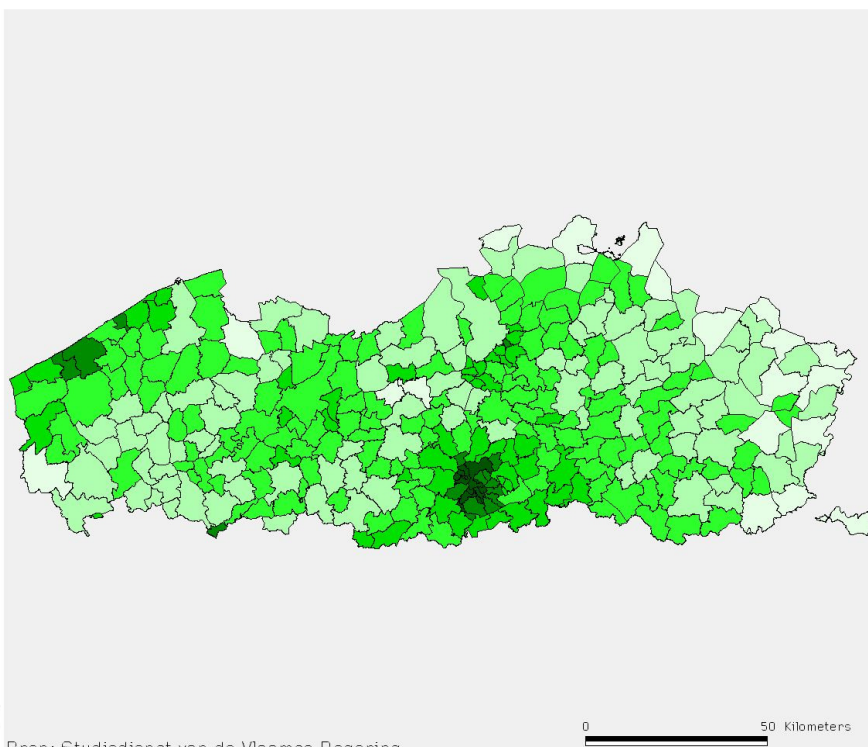
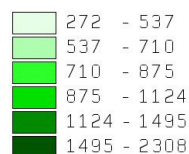
Tijdens de onderzoeksperiode neemt de mobiliteit af in het noorden van West-Vlaanderen, het noorden van Antwerpen en het noordwesten van Oost-Vlaanderen. Ook in en rond het BHG en Leuven daalt de mobiliteit (zie Kaart 2).

#### Kaart 1: Interne mobiliteit in de periode 2001-2003 in Vlaanderen en het Brussels Hoofdstedelijk Gewest

Interne mobiliteit in de periode 2001-2003

Legende:

Mobiliteit per 10.000 inwoners



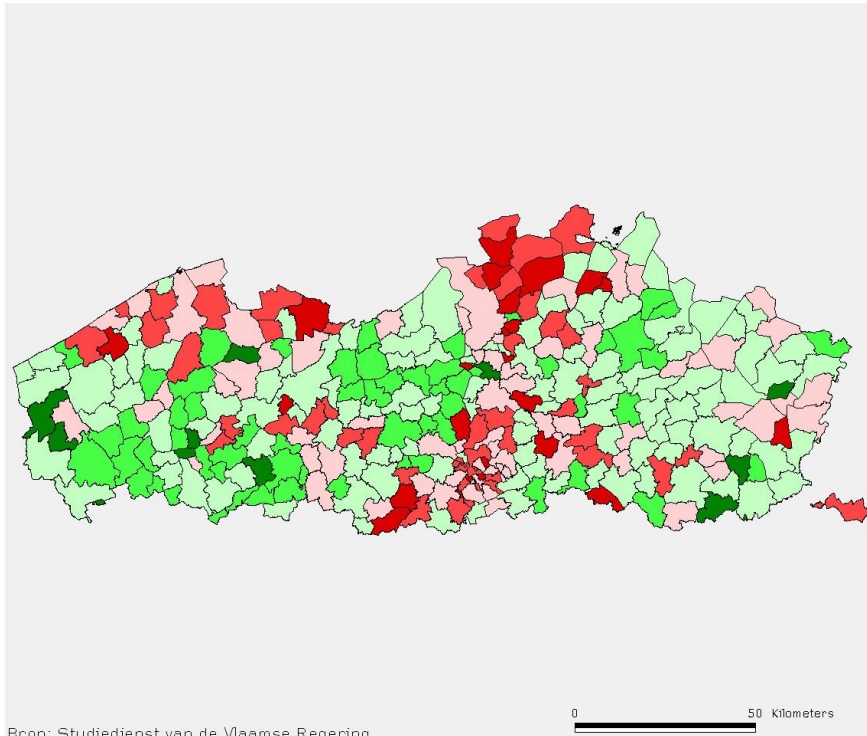
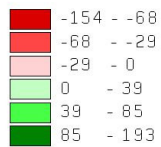
Ruimtelijke analyse van de migratie in en naar Vlaanderen in opdracht van de Vlaamse Overheid, Departement RWO - Ruimtelijke Planning

**Kaart 2: Evolutie van de interne mobiliteit tussen 1997-1999 en 2001-2003 in Vlaanderen en het Brussels Hoofdstedelijk Gewest**

Evolutie van de interne mobiliteit tussen 1997-1999 en 2001-2003

Legende:

Verskil tussen de interne mobiliteit tijdens 1997-1999 en 2001-2003



**SumResearch**  
Urban Consultancy

Bron: Studiedienst van de Vlaamse Regering

0 50 Kilometers

Ruimtelijke analyse van de migratie in en naar Vlaanderen in opdracht van de Vlaamse Overheid, Departement RWD - Ruimtelijke Planning

Kaart 3 is een voorstelling van de evolutie van het binnenlands migratiesaldo tijdens de onderzoeksperiode. Het is dezelfde kaart als kaart 3 in het onderzoeksrapport, maar dan zonder een vijfde klasse die de gemeenten met weinig (pos. of neg.) evolutie weergeeft.

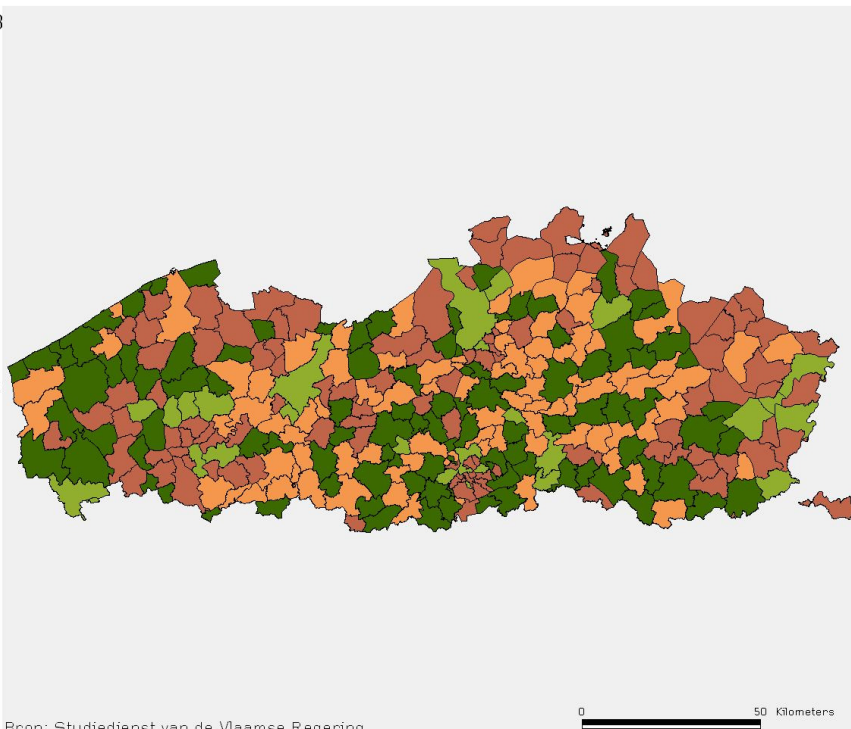
**Kaart 3: Intern migratiesaldo in 2001-2003 en evolutie ervan tussen 1997-1999 en 2001-2003 in Vlaanderen en het Brussels Hoofdstedelijk Gewest (herkomst en bestemming Vlaanderen, Wallonië en BHG)**

Intern migratiesaldo 01-03  
en evolutie ervan tussen  
1997-1999 en 2001-2003

Legende:

Migratiesaldo in 2001-2003  
en evolutie van het saldo

- Neg. saldo, neg. evolutie
- Pos. saldo, neg. evolutie
- Pos. saldo, pos. evolutie
- Neg. saldo, pos. evolutie



**SumResearch**  
Urban Consultancy

Bron: Studiedienst van de Vlaamse Regering

0 50 Kilometers

Ruimtelijke analyse van de migratie in en naar Vlaanderen in opdracht van de Vlaamse Overheid, Departement RWO - Ruimtelijke Planning

**Tabel 1: Evolutie van de mobiliteit binnen Vlaanderen en het Brussels Hoofdstedelijk Gewest, 1997-2003**

	1997	1998	1999	2000	2001	2002	2003
aantal	273995	271784	271578	264679	267631	277926	285772



## Bijlage 2: Suburbanisatie in de indeling van het RSV

We hebben de interne migraties binnen de beleidsindeling van het RSV onderzocht om na te gaan hoe het stond met de suburbanisatie. Enkel de kaarten met de migraties ten aanzien van het grootstedelijk gebied leverden hier een duidelijk resultaat en werden opgenomen in het onderzoeksrapport. De andere kaarten worden hieronder kort besproken.

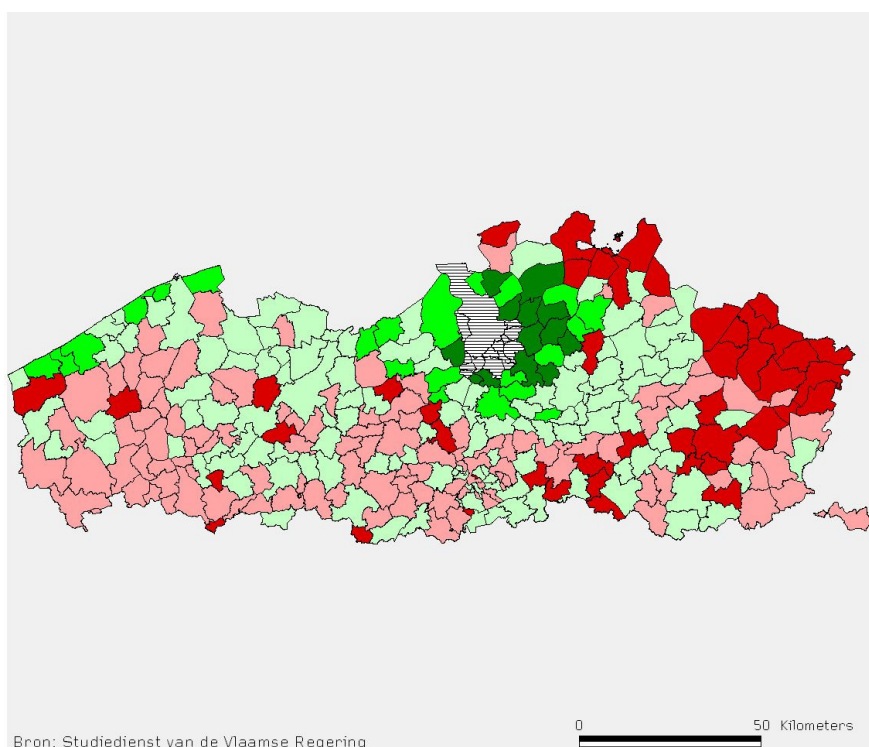
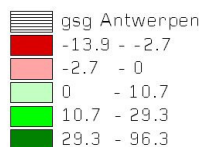
De volgende drie kaarten geven de migratiesaldi weer ten aanzien van de grootstedelijke gebieden Antwerpen en Gent en het BHG + Vlaamse stedelijke rand. Op de kaart met het saldo ten aanzien van Antwerpen zien we dat het vooral de oostelijke rand is die aan inwoners wint. Een groot deel van Limburg verliest inwoners aan Antwerpen. Ook de Antwerpse grensgemeenten met Nederland verliezen inwoners aan het grootstedelijk gebied Antwerpen.

### Kaart 4: Intern migratiesaldo ten aanzien van het grootstedelijk gebied Antwerpen, 2001–2003

Migratiesaldo tav gsg  
Antwerpen in de periode  
2001-2003

Legende:

Migratiesaldo per 10.000  
inwoners



**SumResearch**  
Urban Consultancy

Bron: Studiedienst van de Vlaamse Regering

0 50 Kilometers

Ruimtelijke analyse van de migratie in en naar Vlaanderen in opdracht van de Vlaamse Overheid, Departement RWO - Ruimtelijke Planning

Rond het gsg Gent is er een kleine zone die aan inwoners wint (zie Kaart 5). Ook enkele kustgemeenten winnen inwoners van Gent. Opvallend is dat de meeste gemeenten inwoners verliezen aan Gent. Vooral de provincie West-Vlaanderen springt daarbij in het oog.

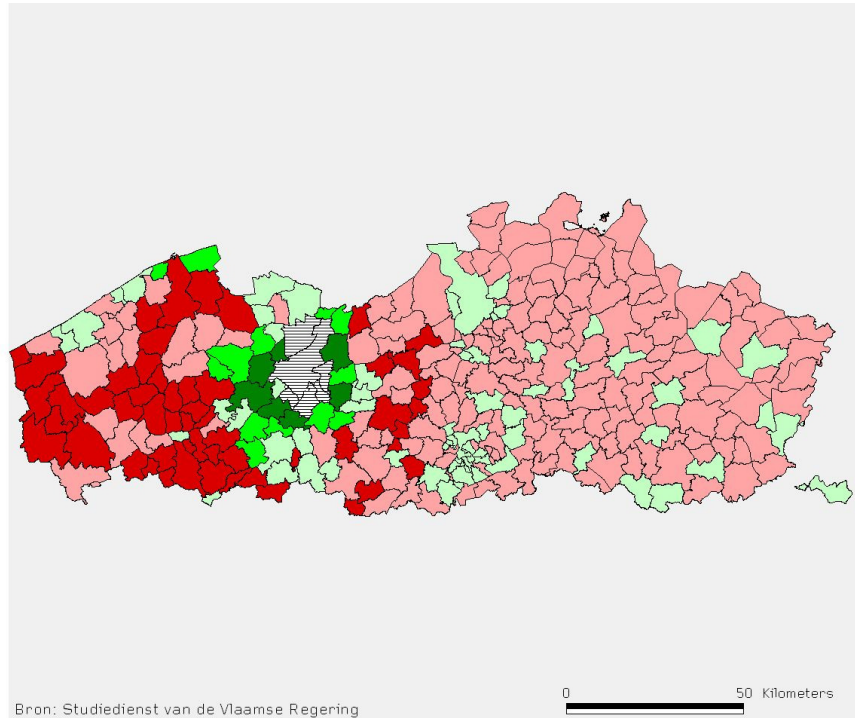
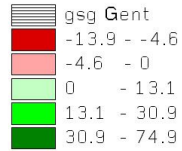
Rond Brussel is er een brede zone waaraan het BHG en de Vl. stedelijke rand inwoners verliezen. Enkel in het oosten rond Leuven is dit niet het geval.

### Kaart 5: Intern migratiesaldo ten aanzien van het grootstedelijk gebied Gent, 2001–2003

Migratiesaldo tav gsg  
Gent in de periode  
2001-2003

Legende:

Migratiesaldo per 10.000  
inwoners



**SumResearch**  
Urban Consultancy

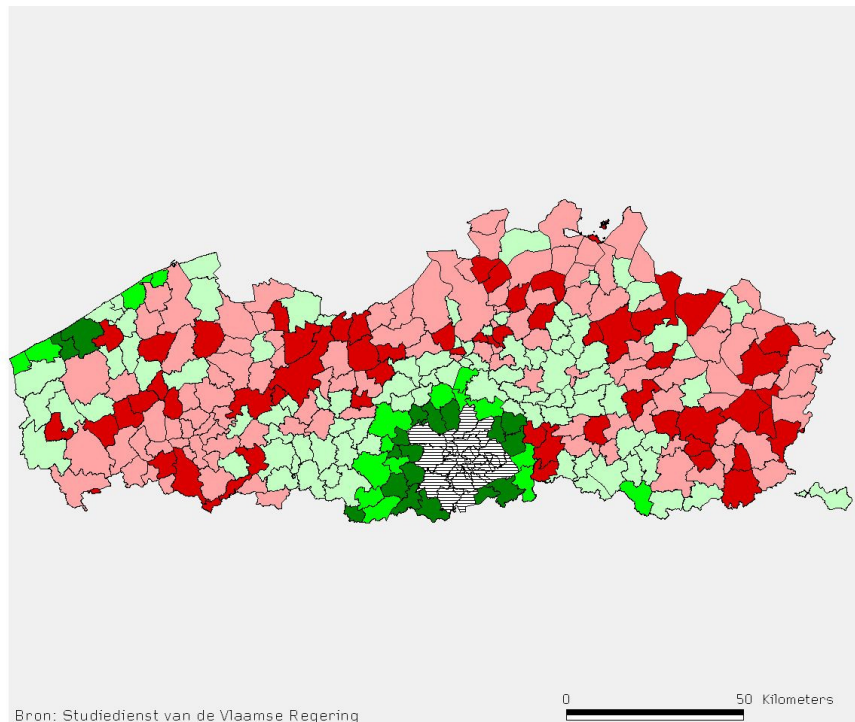
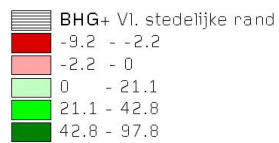
Ruimtelijke analyse van de migratie in en naar Vlaanderen in opdracht van de Vlaamse Overheid, Departement RWO - Ruimtelijke Planning

### Kaart 6: Intern migratiesaldo ten aanzien van het Brussels Hoofdstedelijk Gewest+ Vlaamse stedelijke rand, 2001–2003

Migratiesaldo tav BHG+  
VI. stedelijke rand in de  
periode 2001-2003

Legende:

Migratiesaldo per 10.000  
inwoners



**SumResearch**  
Urban Consultancy

Ruimtelijke analyse van de migratie in en naar Vlaanderen in opdracht van de Vlaamse Overheid, Departement RWO - Ruimtelijke Planning

Kaart 7 geeft de migraties weer met als gemeente van herkomst een gemeente die tot het grootstedelijk gebied behoort. Vanuit het grootstedelijk gebied wordt er vooral naar de buurgemeenten verhuisd en ook binnen het grootstedelijk gebied zelf. Naast de kustgemeenten komt ook de Vlaamse Ruit naar voor als voorkeurbestemming.

De migraties met als bestemming het grootstedelijk gebied worden in de volgende kaart weergegeven. We zien dat het vooral dezelfde gemeenten zijn vanwaar en waarheen er verhuisd wordt ten aanzien van het Grootstedelijk gebied incl. het BHG.

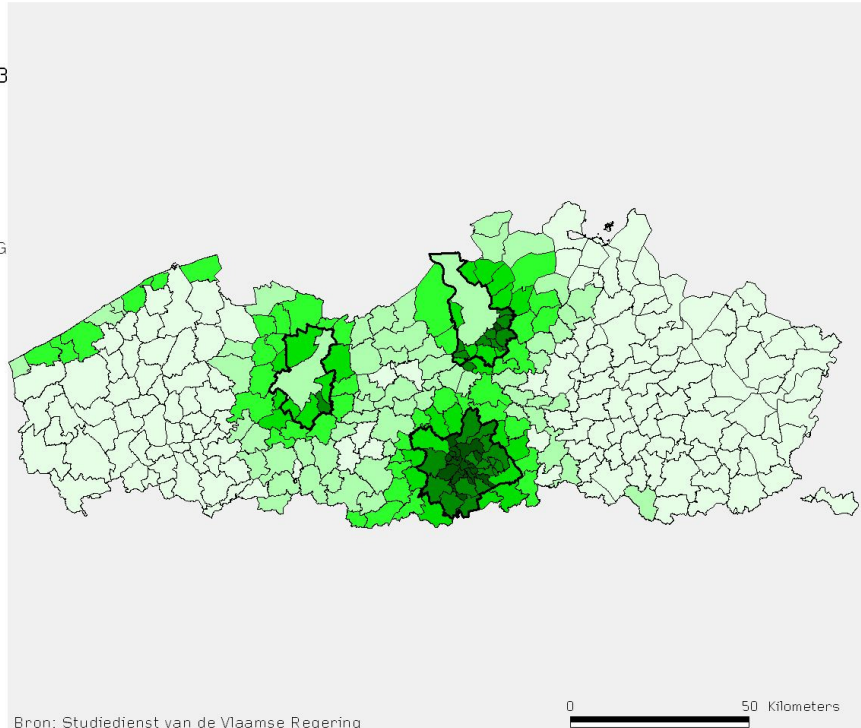
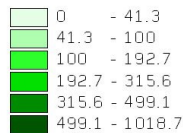
**Kaart 7: Interne inwijking per 10.000 inwoners vanuit Grootstedelijk Gebied + het Brussels Hoofdstedelijk Gewest, 2001-2003**

Inwijking vanuit Grootstedelijk Gebied + BHG in de periode 2001-2003

Legende:

Inwijking per 10.000 inwoners

□ Grootstedelijk Gebied + BHG



**SumResearch**  
Urban Consultancy

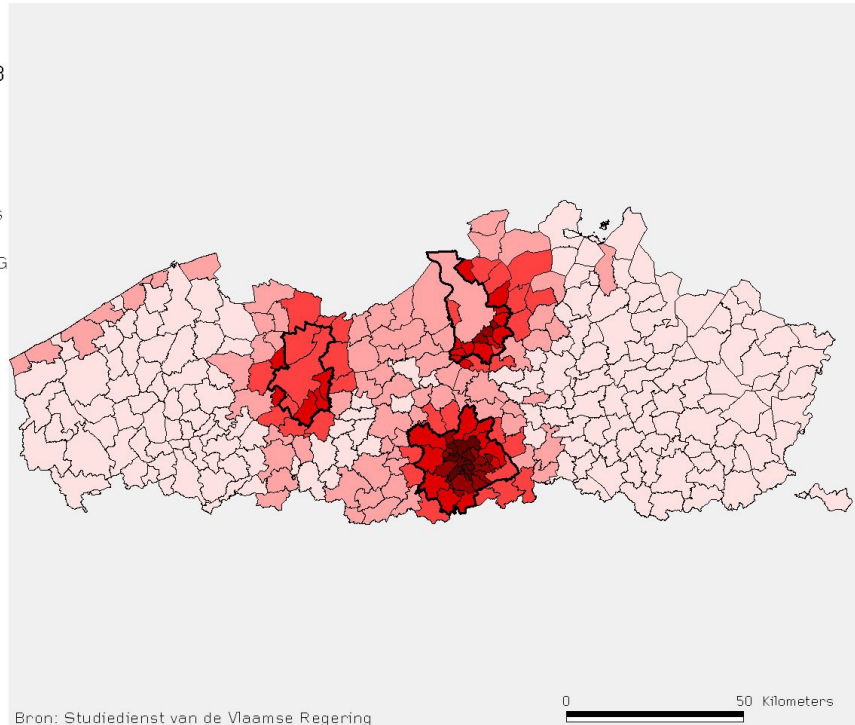
Ruimtelijke analyse van de migratie in en naar Vlaanderen in opdracht van de Vlaamse Overheid, Departement RWD - Ruimtelijke Planning

**Kaart 8: Interne uitwijking per 10.000 inwoners naar Grootstedelijk Gebied + het Brussels Hoofdstedelijk Gewest, 2001-2003**

Uitwijking naar Grootstedelijk Gebied + BHG in de periode 2001-2003

Legende:

Uitwijking per 10.000 inwoners



**SumResearch**  
Urban Consultancy

Bron: Studiedienst van de Vlaamse Regering

Ruimtelijke analyse van de migratie in en naar Vlaanderen in opdracht van de Vlaamse Overheid, Departement RWO - Ruimtelijke Planning


Kaart 9 geeft de evolutie van het saldo t.a.v. de grootstedelijke gebieden weer. Deze kaart is dezelfde als kaart 6 in het onderzoeksrapport, maar met waarden voor elke gemeenten. Ook de gemeenten waar de evolutie van het saldo t.a.v. de grootstedelijke gebieden klein is hebben hier een waarde.

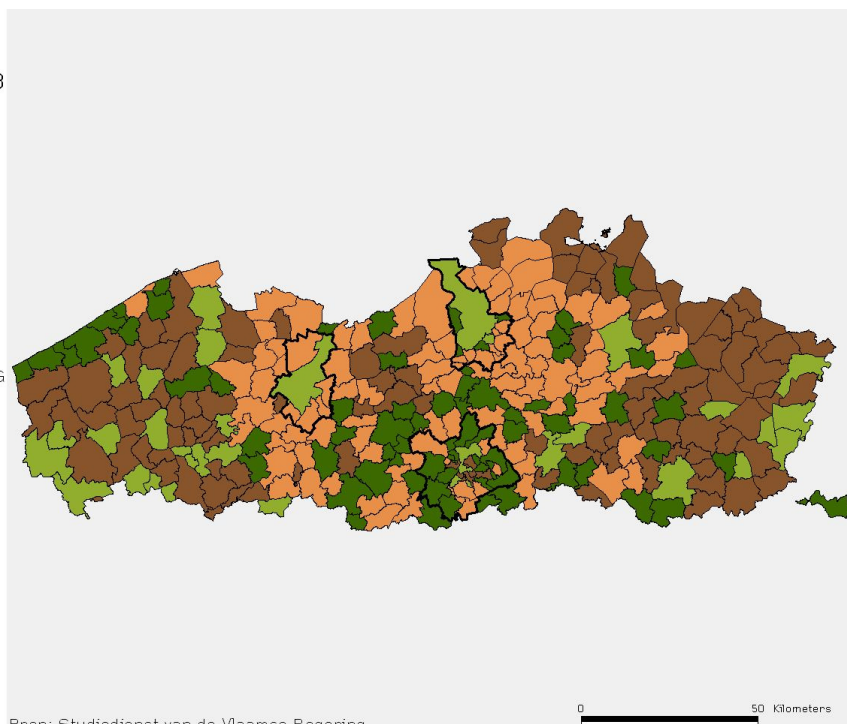
**Kaart 9: Migratiesaldo ten aanzien van het grootstedelijk gebied + BHG in 2001-2003 en de evolutie ervan tussen 1997-1999 en 2001-2003**

Saldo tav het gsg+BHG en evolutie ervan tussen 1997-1999 en 2001-2003

Legende:

Migratiesaldo in 2001-2003 en evolutie van het saldo

-  Grootstedelijk Gebied + BHG
-  Pos. saldo, pos. evolutie
-  Neg. saldo, pos. evolutie
-  Neg. saldo, neg. evolutie
-  Pos. saldo, neg. evolutie



**SumResearch**  
Urban Consultancy

Ruimtelijke analyse van de migratie in en naar Vlaanderen in opdracht van de Vlaamse Overheid, Departement RWD - Ruimtelijke Planning

We herhaalden hetzelfde als hiervoor maar dan voor het grootstedelijk gebied zonder het Brussels Hoofdstedelijk Gewest (de Vlaamse stedelijke rand wel meegerekend). Dit leverde grotendeels dezelfde resultaten op. Enkel de grote zone met een hoog vestigingsoverschot rond het Brussels Hoofdstedelijk Gewest is verdwenen doordat het BHG buiten beschouwing werd gelaten als grootstedelijk gebied. We kunnen dus besluiten dat die grote vestigingsoverschotten hoofdzakelijk te wijten zijn aan suburbanisatie vanuit het Brussels Hoofdstedelijk Gewest.

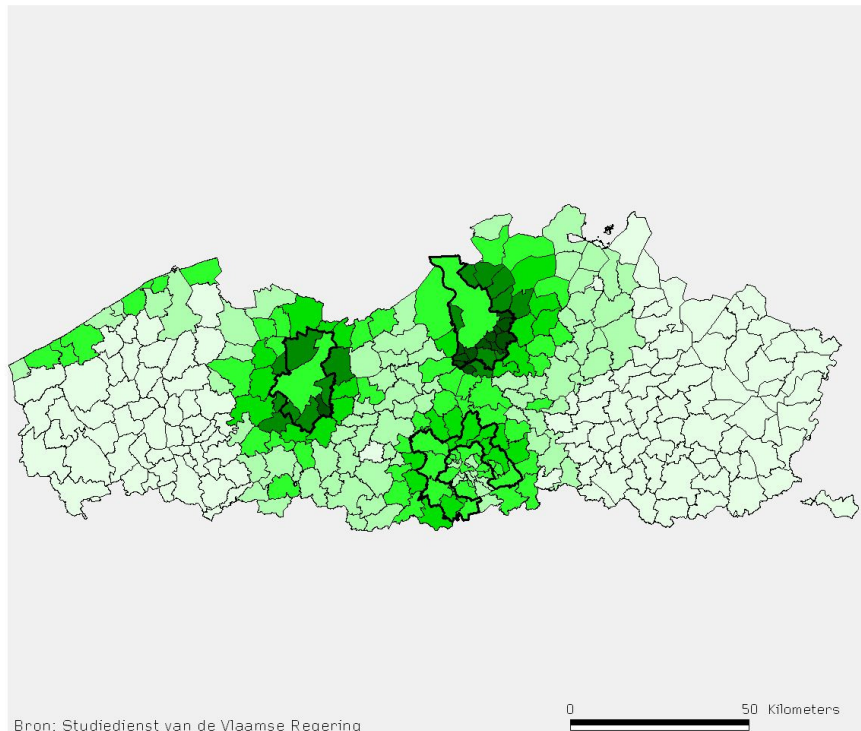
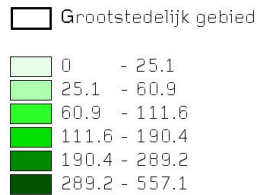


### Kaart 10: Interne inwijking per 10.000 inwoners vanuit Grootstedelijk Gebied, 2001-2003

Inwijking vanuit Grootstedelijk gebied in de periode 2001-2003

Legende:

Inwijking per 10.000 inwoners



SumResearch  
Urban Consultancy

Bron: Studiedienst van de Vlaamse Regering

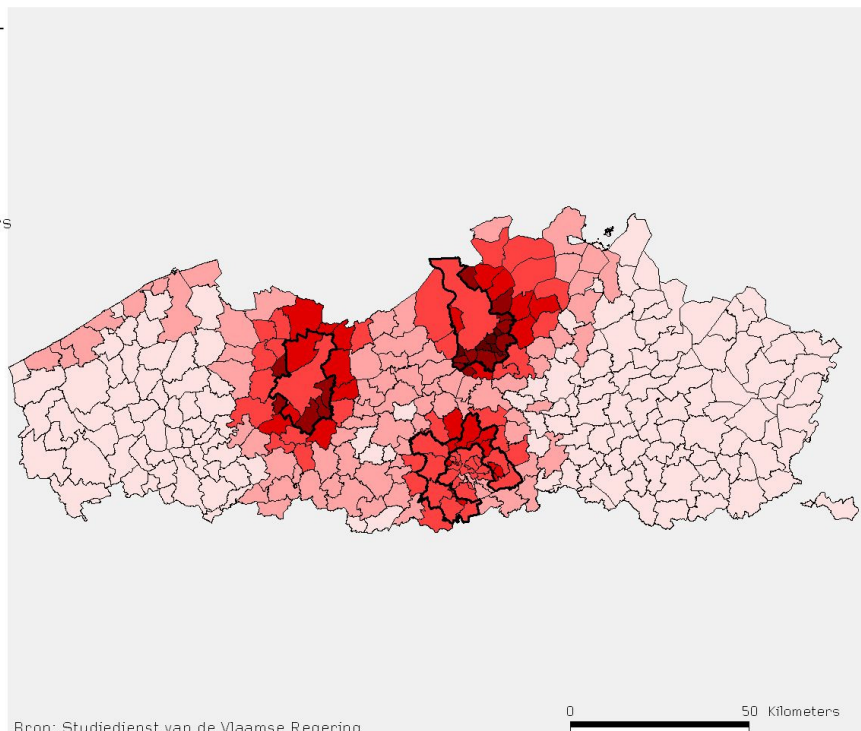
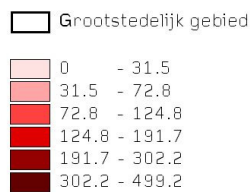
Ruimtelijke analyse van de migratie in en naar Vlaanderen in opdracht van de Vlaamse Overheid, Departement RWO - Ruimtelijke Planning

### Kaart 11: Interne uitwijking per 10.000 inwoners naar Grootstedelijk Gebied, 2001-2003

Uitwijking naar Grootstedelijk gebied in de periode 2001-2003

Legende:

Uitwijking per 10.000 inwoners



SumResearch  
Urban Consultancy

Bron: Studiedienst van de Vlaamse Regering

Ruimtelijke analyse van de migratie in en naar Vlaanderen in opdracht van de Vlaamse Overheid, Departement RWO - Ruimtelijke Planning

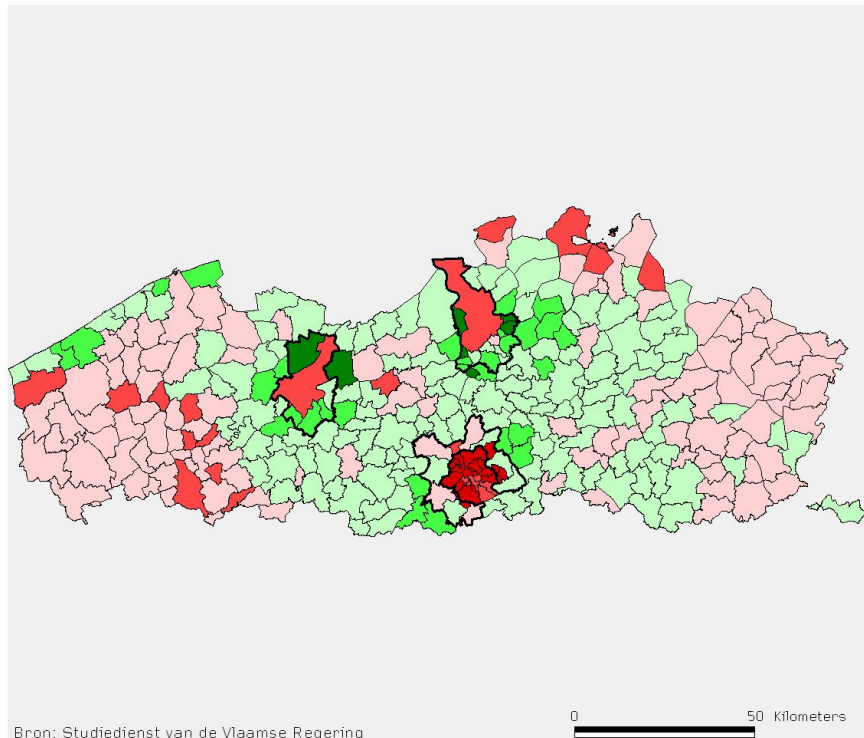
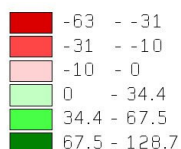
**Kaart 12: Intern migratiesaldo per 10.000 inwoners ten aanzien van het Grootstedelijk Gebied, 2001-2003**

Migratiesaldo tav Grootstedelijk gebied in de periode 2001-2003

Legende:

Migratiesaldo per 10.000 inwoners

 Grootstedelijk gebied



**SumResearch**  
Urban Consultancy

Bron: Studiedienst van de Vlaamse Regering

0 50 Kilometers

Ruimtelijke analyse van de migratie in en naar Vlaanderen in opdracht van de Vlaamse Overheid, Departement RWO - Ruimtelijke Planning

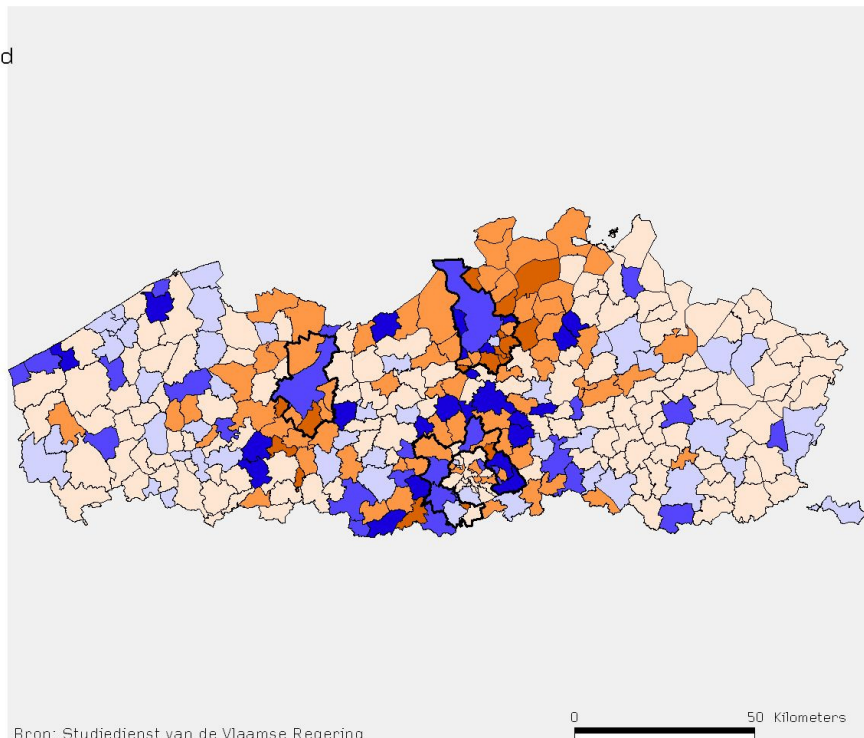
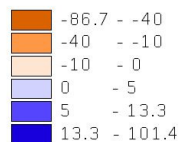
**Kaart 13: Evolutie van het migratiesaldo ten aanzien van het Grootstedelijk Gebied tussen 1997-1999 en 2001-2003**

Evolutie van het saldo tav Grootstedelijk Gebied tussen 1997-1999 en 2001-2003

Legende:

Verschil per 10.000 inwoners

 Grootstedelijk Gebied



**SumResearch**  
Urban Consultancy

Bron: Studiedienst van de Vlaamse Regering

0 50 Kilometers

Ruimtelijke analyse van de migratie in en naar Vlaanderen in opdracht van de Vlaamse Overheid, Departement RWO - Ruimtelijke Planning

ERROR: stackunderflow  
OFFENDING COMMAND: ~

STACK: